

# Wald- Michelbach

aktuell

38. Jahrgang  
4 · 2014

Informationen für den Überwald



**38**  
Jahre immer  
aktuell

Sauberhaftes Wald-Michelbach

# BECHER

## Bestattungshaus

***Seit 1933 – Pietät in der 3. Generation  
Tradition ist uns Verpflichtung***

Niemand spricht gerne über den Tod. Dennoch – bei einem Trauerfall ergeben sich für die Hinterbliebenen viele Fragen.

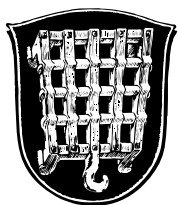
Kosten und Belastungen, mit denen nicht gerechnet wurde, kommen in der Regel noch hinzu.

Durch unsere Bestattungsvorsorge können Sie schon jetzt Ihre letzten Angelegenheiten so regeln wie Sie es sich vorstellen – mit einem finanziellen Schutz für Ihre Angehörigen.

Vertrauen Sie unserer Facherfahrung und sorgfältigen Beratung. Für ein Gespräch stehen wir gerne zu Ihrer Verfügung.

Inh.: Isabel E. Becher  
Eichendorffstraße 8  
69483 Wald-Michelbach

**Tel. Tag und Nacht  
(062 07) 92 26 70**  
**Tel. (062 07) 21 74**



# Wald-Michelbach aktuell

38. Jahrgang  
Heft 4/2014

Redaktion Wald-Michelbach aktuell • OT Aschbach, Gartenstr. 1 • Tel. 06207/2968



mein Leben lang meine Überweisungen selbst erledigt, doch jetzt muß ich mir in der Bank helfen lassen“. Und das geht mit Sicherheit vielen Mitbürgern so. IBAN und BIC haben uns gerade noch gefehlt!

Ich muß mir doch schon die Geheimnummer für meine EC-Karte merken, sonst gibt's kein Geld; die PIN Nummer für mein Handy, sonst kann ich nicht telefonieren; die Geheimnummer für meine Tankkarte, sonst kann ich nicht tanken. Wenn ich meine Bankgeschäfte per eBanking erledigen will, brauche ich außer IBAN und BIC noch PIN und TAN. Das Finanzamt erwartet die Steuererklärung per „Elster“ - dafür brauche ich eine PIN und als ich meinen neuen Personalausweis abholte, was bekam ich da mit - richtig PIN und TAN.

## **Liebe Leserinnen und Leser,**

„Sind Sie der Herr, der sich die IBAN und BIC Nummern nicht merken kann“, sprach mich kürzlich ein älterer Mitbürger an. „Ich kann Sie gut verstehen. Ich habe

### **Aktuelles:**

Sind wir noch eine saubere Gemeinde?  
ab Seite 3.

### **Redaktions- schluß**

für unsere  
nächste Ausgabe:  
10. Mai 2014

### **Aktuelles:**

Was ist los  
im Überwald  
im Mai  
ab Seite 19.

**Besuchen Sie uns im Internet: [www.wald-michelbach-aktuell.de](http://www.wald-michelbach-aktuell.de)**

*Willkommen*

...wir können nicht nur moderne Küchen:  
proform goes *country*,  
der neue Landhausbereich im Küchenstudio proform.

KÜCHENSTUDIO  
**proform**

Lorscher Straße 9 69469 Weinheim  
Tel. 06201 84 5000  
www.kuechenstudio-proform.de

Spenglerei • Heizung • Sanitär • Erneuerbare Energien • Energieberatung

**Philipp Unger**

Energietechnik GmbH

Fachbetrieb  
der Innung  
Mitglied im  
Fachverband

sanitär  
heizung  
klima

Beerfeldener Straße 70    Telefon: 0 62 07 / 28 97    mail@philipp-unger.de  
69483 Affolterbach    Fax: 0 62 07 / 8 16 23    www.philipp-unger.de

Sauberhaftes Hessen - Sauberhaftes Wald-Michelbach:  
**Ist Wald-Michelbach eine saubere Gemeinde?**



**Die Gemeinde unternimmt große Anstrengungen, um für Touristen interessant zu werden. Solche Müllhalden schaden unserem Ansehen.**

Die „wilden Müllablagerungen“ im Wald, an unseren Straßen und Plätzen, vor allem aber an den Altglascontainern, waren einer der Hauptbeschwerdepunkte bei unserer „aktuell-Wunschzettellaktion“ in diesem Jahr.

Fernsehapparate, Waschmaschinen und Trockner, Autoreifen, ganze Betten mit Bettzeug, alte Fahrräder, Fenster und Türen, Säcke mit Renovierungsabfällen und halbvolle Farbeimer und mehr haben die Mitarbeiter des Bauhofs im vergangenen Jahr eingesam-

melt. Wir zeigen Ihnen auf den folgenden Seiten Fotos von einigen besonders dreisten Fällen von „wilden Müllablagerungen“, die uns die Gemeinde zur Verfügung gestellt hat.

Betroffen sind alle Ortsteile unserer Großgemeinde. Es ist dabei kein Trost, dass auch andere Städte und Gemeinden vom Müllproblem betroffen sind. Allein die hessischen Kommunen geben jährlich 200 Millionen Euro für die Reinigung öffentlicher Plätze aus.

**(weiter auf Seite 6)**





*Wald-Michelbach aktuell zeigt Ihnen hier einige besonders dreiste Fälle von wilden Müllablagerungen in unserer Gemeinde.*



*Die „wilden Müllkippen“ findet man in allen Ortsteilen der Großgemeinde, in der Regel bei den Altglascontainern.*



### Müllentsorgung kostet unser Geld

Der Ruf nach einem stärkeren Einsatz des Bauhofes ist nicht ganz berechtigt. Mitarbeiter unseres Gemeindebauhofes sind jede Woche an ein bis zwei Tagen ganztags damit beschäftigt, die zahlreichen Papierkörbe zu leeren, die „wildes Müllhalden“ zu beseitigen und die „Hundetoiletten“ mit neuen Beuteln zu versehen. Für einen häufigeren Einsatz brauchte der Bauhof mehr Personal, was wiederum mehr Geld kosten würde.

Besonders demotivierend für die Bauhofmitarbeiter ist dabei, dass schon kurze Zeit nach jeder Reinigungsaktion die Gegend wieder zugemüllt ist.

Wald-Michelbach aktuell hat beim Fotografieren einer Reinigungsaktion bei den besonders betroffenen Containern zwischen Aldi und Edeka selbst erlebt, dass der Platz bereits am Nachmittag wieder voller Müll war.

Was sind das eigentlich für dreiste Mitbürger, die ihren Müll auf Kosten der Allgemeinheit entsorgen? Wenn man die Müllmengen sieht, glaubt man schon nicht mehr ganz an die angeblich „wenigen schwarzen Schafe“.

### Umweltsünder melden

Nicht ganz verständlich ist, dass Umweltsünder Elektrogroßgeräte und halbe Wohnungseinrichtungen vor den Glascontainern abladen können, ohne dass dies Mitbürger sehen oder hören. Daher wird ge-

beten, solche Mitbürger bei der Gemeindeverwaltung unter der Rufnummer 06207-9470 zu melden. Die Hinweise werden natürlich vertraulich behandelt.

### Wildes Müllentsorgen kann teuer werden!

Wird ein Umweltsünder erwischt, kann das für den Betroffenen sehr teuer werden. Die Bußgelder können mehrere 1000 Euro betragen. Das Ordnungsamt in Wald-Michelbach hat nach unserer Information schon Bußgelder in Höhe von 600 Euro verhängt. Hinzu kommen Verwaltungsgebühren und Entsorgungskosten.

### Reguläre Müllentsorgung

Eigentlich sollten jedoch solche Maßnahmen nicht notwendig sein. Jeder Haushalt hat je eine Tonne für Bio-Abfälle, Papier und Restmüll, die regelmäßig geleert werden. Restmüll, der nicht in die graue Tonne paßt, kann zweimal jährlich kostenlos als Sperrmüll entsorgt werden, ebenso der Grünschnitt. Elektro-Kleingeräte können jeden Montag und einmal im Vierteljahr am Samstag im Bauhof abgegeben werden. Elektro-Großgeräte, Computer und Fernsehgeräte kann man sich von der Abfallentsorgung abholen lassen. Altkleider sammelt das Rote Kreuz.

Außerdem kann Holz, Metall, Bauschutt usw. kostengünstig bei der Firma Lust in der Neckarstraße abgegeben werden.

Bitte helfen Sie mit, dass Wald-Michelbach eine „Sauberhafte Gemeinde“ wird.

## Der neue Filialleiter der Volksbank Weinheim in Wald-Michelbach: Dennis Dobranszky - seit 100 Tagen im Amt



**Schon gut eingearbeitet hat sich Dennis Dobranszky, der neue Leiter der Filiale Wald-Michelbach der Volksbank Weinheim.**

Seit 100 Tagen hat die Filiale Wald-Michelbach der Volksbank Weinheim, die im vergangenen Jahr ihr 50-jähriges Jubiläum feiern konnte, einen neuen Filialleiter. Anfang Februar übernahm Dennis Dobranszky die Filialleiterstelle von Peter Kahlig, der sich einer anderen Aufgabe in der Volksbank Weinheim gestellt hat.

Dennis Dobranszky, Jahrgang 1983, gelernter Bankfachwirt IHK und „zertifizierter VR-Vermögens-Planer“ war zuletzt Kundenbetreuer in der Filiale Hemsbach. Er

übernahm in Wald-Michelbach eine Filiale, die etwa 2.500 Kunden im Überwald betreut und mit allen modernen Servicegeräten, wie Geldautomat, elektronischem Überweisungsterminal und Kontoauszugsdrucker ausgestattet ist.

Trotz aller modernen Technik steht bei der Volksbank Weinheim jedoch die persönliche, fachkundige Beratung der Mitglieder und Kunden weiterhin an erster Stelle. Das wird sich auch bei Dennis Dobranszky und seinem Filial-Team nicht ändern.





## Pflegedienst Elke Weiß-Reh Häusliche Alten- und Krankenpflege

- Grundpflege / Behandlungspflege
- Hauswirtschaftliche Versorgung
- Urlaubsvertretung
- Behördengänge / Betreuung
- Wundexperten ICW geprüft
- Tag und Nacht einsatzbereit
- Büro von 9.00 - 12.30 Uhr geöffnet

Seit  
über  
**20**  
Jahren

Elke Weiß-Reh · Ludwigstraße 92 · 69483 Wald-Michelbach  
Tel. 0 62 07/64 22 · Fax 0 62 07/8 23 06 · Mobiltel. 01 72/6 23 73 25  
info@weiss-reh.de · www.weiss-reh.de

### Wald-Michelbach aktuell

## Leserbriefe

### An die aktuell-Redaktion

#### Betr.: Wunschzettel-Aktion

Nach dem ich in den letzten Monaten die Wunschzettel-Aktion verfolgt habe und auch für viele Wünsche großes Verständnis habe, z.B. Drogeriemarkt und eine bessere ärztliche Versorgung am Wochenende gibt es auch einige Punkte, die ich überhaupt nicht nachvollziehen kann.

Da fordern einige Mitbürger grundsätzliche Anleinpflcht für Hunde oder Wege sollen für Radler und Reiter gesperrt werden. Nein, so geht das nicht, die Natur gehört uns allen und daher wünsche ich mir einen toleranteren Umgang und mehr gegenseitige Rücksichtnahme.

Radler, Reiter, Wanderer, Jogger und Hundehalter kommen doch jetzt schon im Großen und Ganzen gut miteinander aus. Leider gibt es in allen Gruppen auch einige, die das Wort Rücksicht noch nie gehört haben, aber bei denen nützen auch Verbote nichts.

Karl-Theo Reichert

#### Briefe an die aktuell-Redaktion:

Gartenstr. 1, 6948 Wald-Michelbach OT, Aschbach,  
Fax: 06207-2810,  
eMail: wm-aktuell@t-online.de,  
www.wald-michelbach-aktuell.de

## Mehr Taschengeld?

Wald-Michelbach aktuell sucht für einmal im Monat zuverlässige(n) Austräger(in) für die Bezirke **Kreidach** und **Unter-Schönmattenweg**.

Meldung und weitere Informationen  
Tel. 0 62 07-29 68 oder  
wm-aktuell@t-online.de

Modernisierungs- und  
Energiespartipps unter  
[www.Holzbau-Reinhard.de](http://www.Holzbau-Reinhard.de)



Zimmerei  
Dacharbeiten  
Photovoltaik-Anlagen  
Niedrigenergie-Häuser  
Individuelle Aufstockungen  
in Holzbauweise

## Klaus Reinhard Holzbau GmbH

Adolf-Koch-Straße 10 · 69483 Aschbach · Tel. 062 07/8 19 93 · Fax 828 35

## Aushilfe gesucht!

Der Sommer naht und wir suchen für unseren Schwimmbad Kiosk in Wald-Michelbach Verstärkung:

Freundliche, fleißige und erfahrene Aushilfe für die Freibad-Saison 2014 gesucht. (Küchenbereich u. a.)

Wenn Sie Interesse haben, dann melden Sie sich.

Informationen direkt am Kiosk, unter 0176/ 44 54 11 22 bzw. 0621/ 751898 oder per E-Mail [info@waldpforte.com](mailto:info@waldpforte.com)

(Bitte nach Herrn Gruber verlangen)

Inga Kemmer:

## Informationen zur Tagespflege

Kinder machen das Leben lebenswert. Kinder sind mit Abstand das Tollste und Wertvollste im Leben eines Menschen.

In den verschiedenen Entwicklungsschritten, die ein kleines Kind durchlebt, ist es für Eltern nicht immer leicht. Daher wünschen sie sich Unterstützung und ein wenig Entlastung.

Genau aus diesem Grund wurde am 1. August 2013 ein neues Gesetz in Kraft gesetzt. Dort ist festgeschrieben, dass alle Eltern von eins bis drei jährigen Kindern ein Recht auf Betreuung haben. Auch wenn diese nicht berufstätig sind, dürfen sie bis zu 20 Stunden in der Woche eine Betreuung in Anspruch nehmen.

Die Kindertagespflege ist eine Form der Kinderbetreuung, die leider viel zu selten erwähnt wird. Ja, genau ich spreche von Tagesmüttern und Tagesvätern. Wir Kindertagespflegepersonen sind keine einfachen Babysitter, sondern wir sind ausgebildete Fachkräfte für eine familiennahe Betreuung.

Bei einer Tagesmutter werden Kinder in kleinen Gruppen betreut von maximal fünf Kindern gleichzeitig. Sie hat so die Möglichkeit jedes Kind individuell in seiner Entwicklung zu unterstützen. Es können Kinder von der Geburt an bis zum vierzehnten Lebensjahr betreut werden. Wobei die Kindergärten und Schulbetreuungen vorgehen.

Meistens sind es bei größeren Kindern nur Randzeiten die Tagespflegepersonen abdecken müssen, zum Beispiel vor oder nach dem Kindergarten, wenn die Eltern arbeiten. Um diese abdecken zu können, bin ich als Tagesmutter sehr flexibel in den Betreuungszeiten und helfe jeder Familie individuell ganz nach Bedarf.

Eine Kindertagespflegeperson arbeitet mit dem Jugendamt und der Caritas zusammen. Dies bedeutet aber lediglich, dass es bei der Caritas eine Vermittlungsstelle gibt. An diese können sich Eltern wenden, wenn sie eine Tagespflegeperson suchen. Das Jugendamt bezuschusst die Kosten und erteilt eine Pflegeerlaubnis an geeignete Tagespflegepersonen.

Ich hoffe das ich ihnen meinen Beruf ein wenig Näher bringen konnte. Natürlich kann ich in diesem Artikel nicht das komplette Tätigkeitsfeld einer Kindertagespflegeperson beschreiben. Dies würde den Rahmen sprengen. Jedoch war es für mich ein Anliegen ein wenig Aufklärungsarbeit zu leisten.

Ich selbst habe im letzten Jahr meine Ausbildung absolviert und eine Pflegeerlaubnis erhalten. So habe ich meine Leidenschaft zum Beruf gemacht.

Mein Name ist Inga Kemmer und ich bin die „Tagesmutter-Kreidach“.

**Weitere Infos unter:**

[www.tagesmutteri-kreidach.de](http://www.tagesmutteri-kreidach.de)

# Geli's

BISTRO



AM ALTEN BAHNHOF

An der Draisinen-Haltestelle Ober-Wald-Michelbach

Mein Team und ich freuen uns, Sie ab dem 01.05.2014 in Geli's Bistro begrüßen zu dürfen.

Wir sind direkt an der Draisinenbahn in Ober-Wald-Michelbach. Geli's Bistro liegt ruhig obwohl es unmittelbar an das Ortszentrum grenzt.

Ein schöner Kinderspielplatz lädt zum verweilen ein.

Genießen sie ein schönes Ambiente mit Kunst und gutem Essen, in besonderer Atmosphäre. In unserer Speisekarte wird jeder fündig, egal, ob Vegetarier, Veganer oder Fleischliebhaber.

An den Wochenenden bieten wir leckere selbstgemachte Kuchen an, ein Muss für jeden Kuchenfan.

Bei uns wird jeder Gast herzlich bewirtet und umsorgt. Gerne arrangieren wir für Sie Familienfeiern, Firmenausflüge und andere Festlichkeiten auch außerhalb unserer Öffnungszeiten.

– Das Bistro ist ganzjährig geöffnet –

Es freut sich auf Sie  
Angelika Reiter und Team

**Öffnungszeiten: April – September**

Montag Ruhetag  
Dienstag – Donnerstag + Sonntag 10 – 18 Uhr Freitag – Samstag 10 – 21 Uhr  
Und nach Vereinbarung

**Öffnungszeiten: Oktober – März**

Montag bis Mittwoch Ruhetag  
Donnerstag – Samstag 17 – 22 Uhr Sonntag 10 – 20 Uhr  
Und nach Vereinbarung



## COMPUTER-PROBLEME?

Wir helfen schnell und kompetent!

# RCS

RCS Computer Service  
Bgm.-Arnold-Str.3  
69483 Wald-Michelbach  
Web: [www.rc-s.de](http://www.rc-s.de)  
Fon: 06207/920106

- » Vor-Ort-Service
- » Fachwerkstatt
- » Beratung
- » Reparatur der meisten Hersteller
- » Verkauf
- » Netzwerk
- » Internet
- » Firewall



## SMARTPHONE-REPARATUR

Wir reparieren u.a. Apple, Samsung, HTC, LG, Nokia.

iPhones reparieren wir zum Pauschalpreis, z.B. Austausch Display iPhone 4: € 99,00 incl. Ersatzteile und Arbeitszeit!



Weitere Infos unter [www.r-c-s.de/smartphonerep.htm](http://www.r-c-s.de/smartphonerep.htm)

Zur Ergänzung unseres Teams suchen wir:

## Modebewusste Friseurin

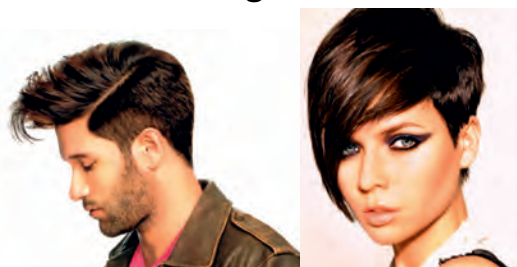
in Vollzeit oder Teilzeit  
Sowie Auszubildende  
ab August 2015

Salon  
Sabine

Aktuelle Frisurenmoden  
Farb- und Typberatung

Salon Sabine · Inhaberin: Sabine Klas  
Poststraße 7 · 69483 Wald-Michelbach  
Telefon (0 62 07) 92 02 25

DAMEN- UND HERRENFRISEUR



## Terminkalender

### Was ist los ...

... in Wald-Michelbach und seinen Ortsteilen

#### Wald-Michelbach

##### Mittwoch, 7. Mai

DRK: 15.45 bis 20.30 Uhr, Blutspendetermin in der Eugen-Bachmann-Schule.

##### Samstag, 10. Mai

Kommunales Kino im ehem. Bahnhof Unter-Wald-Michelbach: 15.00 Uhr „Knerten in der Klemme“,

19.30 Uhr „Schuld sind immer die anderen“.

##### Sonntag, 18. Mai

OWK: 10.30 Uhr Wanderung, Treffpunkt Postpatz.

##### Dienstag, 20. Mai

Aktive Senioren: 15.00 Uhr Spielesonntag „Spaß am Spiel“ im Überwälder Einhaus.

##### Sonntag, 25. Mai

9.00 bis 15.00 Uhr: Flohmarkt auf dem Parkplatz des Edeka Aktivmarktes Schmitt.

##### Donnerstag, 22. Mai

19.30 Uhr: Treffen der Odenwälder Ahnenforscher im Hotel Birkenhof. Gäste sind willkommen.

##### Donnerstag, 29. Mai

MGV Union: 10.00 bis 18.00 Uhr, Vatertagsgrillfest im Kuhklingen.

Ev. Kirchengemeinde: 10.30 Uhr Gottesdienst am Zollstock.

#### Aschbach

##### 23. bis 26. Mai

Kerwe in der Mehrzweckhalle.

#### Affolterbach

##### Samstag, 3. Mai

SV: 20.00 Uhr Kabarettveranstaltung mit „Begge Peder“ in der Peter Heckmann-Halle“.

##### Sonntag, 4. Mai

OWK: 9.30 Uhr Tageswanderung.

##### Sonntag, 11. Mai

OWK: 9.30 Uhr Tageswanderung.

## Getränkevertrieb Morr



beliefert Sie mit Getränken, Anruf genügt.

In unserem Getränkeabholmarkt finden Sie für jeden Geschmack etwas.

Verschiedene Biere · Weine · Fruchtsäfte · Heil- und Mineralbrunnen

69483 Wald-Michelbach · Am Bahnhof 3  
Telefon.: 06207/2223 · Fax: 06207/923260

17. bis 19. Mai 2014

### Kerwe in Hartenrod

**Samstag, 17. Mai 2014**

19.00 Uhr: Faßbieranstich

20.30 Uhr: Irish-Folk Konzert mit der Gruppe „Greengras“

**Sonntag, 18. Mai 2014**

11.00 Uhr: Frühschoppen mit der Feuerwehrkapelle Wald-Michelbach

17.00 Uhr: Kerwepredigt

19.00 Uhr: Bunter Abend

**Montag, 19. Mai 2014**

11.00 Uhr: Frühschoppen und Kerwe-Ausklang

Alle Veranstaltungen im Mehrzweckhaus Hartenrod

### Wald-Michelbach aktuell

**28. Mai bis 2. Juni**

Kerwe in der Peter-Heckmann-Halle.

### Hartenrod

**17. bis 19. Mai**

Kerwe im Mehrzweckhaus

### Kocherbach

**23. bis 26. Mai**

Kerwe im Kastanienhof.

### Siedelsbrunn

**Sonntag, 18. Mai**

OWK: 13.30 Uhr Halbtagswanderung. Treffpunkt Parkplatz unterhalb der Kirche.

**Sonntag, 25. Mai**

TV 02: ab 9.30 Uhr 13. Überwälder Mountainbike-Marathon am Bürgerhaus.

### Unter-Schönmattenwag

**Samstag, 3. Mai**

MSC Ulfenbachtal: Lauf zur Hessen-Thüringischen Jugendmeisterschaft.

**Sonntag, 11. Mai**

MSC Ulfenbachtal: Motocross Lauf 1 + 2.

**Donnerstag, 29. Mai**

MSC Ulfenbachtal: Motocross Lauf 3 + 4.

**29. bis 31. Mai**

FC Odin: Sportwerbetage auf dem Sportplatz.

### Wald-Michelbach aktuell

### Was ist los im Überwald?

**Odenwälder Ahnenforscher treffen sich in Wald-Michelbach.**

Das Suchen nach den Vorfahren ist für viele Menschen zu einer beliebten Beschäftigung geworden. Wie hießen die Urahnen, wo haben sie gelebt, wo sind sie geboren und gestorben. Fragen, die sich vielleicht bis zu den Urgroßeltern in der eigenen Familie klären lassen. Aber ältere Daten sind dort selten vorhanden. Gibt es Leute, die sich mit solchen Fragen intensiver befassen?

Wie in vielen Bereichen gibt es auch hier Spezialisten, die sich mit diesen Problemen befassen und versuchen, Licht in das Dunkel zu bringen. Dazu bearbeiten sie alte Akten, vornehmlich Kirchenbücher. Das deshalb, weil vor 1875 die Kirchen die Aufgaben erfüllten, die heute von den Standesämtern vorgenommen werden: Geburten, Eheschließungen und Todesfälle aktenkundig zu machen.

Oft stehen die Familienforscher miteinander in Kontakt und treffen sich regelmäßig, um miteinander Daten auszutauschen und Probleme zu besprechen. Ein solcher Datenaustausch mit anderen Forschern ergänzt die eigenen Forschungen und führt oft zu bisher noch unbekanntem Personen und deren Lebensdaten.

Aber solche Treffen sind nicht nur für Insider gedacht. Auch die Bevölkerung des Tagungsortes bzw. der (früher) zum Kirchspiel gehö-

23. bis 26. Mai

### Kerwe in Kocherbach

**Freitag, 23. Mai 2014**

18.00 Uhr: Ausgrabung der Kerwe

**Samstag, 24. Mai 2014**

20.30 Uhr: Tanz mit einer Live-Band

**Sonntag, 25. Mai 2014**

10.30 Uhr: Frühschoppenkonzert mit der „Trachtenkapelle Kocherbach“

13.30 Uhr: Einzug des Kerwepfarrers

14.00 Uhr: Kerwe-Predigt, Tanz der „Kerwe-Kids“, stimmungsvolle Live-Musik

**Montag, 26. Mai 2014**

11.00 Uhr: Frühschoppen mit Bürgermeister Kunkel

16.00 Uhr: Luftballon-Wettbewerb

17.00 Uhr: Stimmungsmusik mit „Josef“

20.00 Uhr: Beerdigung der Kerwe

28. Mai bis 2. Juni

### Kerwe in Affolterbach

**Mittwoch, 28. Mai 2014**

20.30 Uhr: Disco-Abend

**Freitag, 30. Mai 2014**

20.00 Uhr: Schlager- und Oldienight mit den „Outlaws“

**Samstag, 31. Mai 2014**

ab 20.30 Uhr: Kerwerock mit „Barbed Wire“

**Sonntag, 1. Juni 2014**

10.30 Uhr: Gottesdienst

11.30: Konzert mit der Kocherbacher Trachtenkapelle, Mittagessen

17.30 Uhr: Haxenessen

18.00 Uhr: Kerweredd ansch. Tanz und Bunter Abend

**Montag, 2. Juni 2014**

10.00 Uhr: Frühschoppen

11.00 Uhr: Wellfleischessen

16.00 Uhr: Kerweausklang

renden Orte ist herzlich eingeladen.

Das nächste Treffen findet am 22. Mai 2014, um 19.30 Uhr in Wald-Michelbach im Hotel Birkenhof, Stoewerstrasse 20, statt.

Nach der Begrüßung und der Vorstellung der Gemeinde Wald-Michelbach sowie einem kurzen Überblick über deren Geschichte gibt es Information zur Kirchengeschichte, wobei vor allem die Gliederung der Kirchspiele im Vordergrund steht. Denn davon hängt oft ab, in welchem Kirchenbuch man suchen muss. So gehörten beispielsweise die katholischen Einwohner einiger, heute politisch zu Wald-Michelbach gehörenden Gemeinden, kirchlich bis 1844 zu Ober-Abtsteinach.

Berichtet wird auch über den Stand der Kirchenbuchverkartung in Wald-Michelbach. Diese Arbeit, die voraussichtlich noch einige Jahre in Anspruch nehmen wird, endet günstigstenfalls in einem sogenannten Familienbuch. Da der Druck eines Buches mit nicht unerheblichen Kosten verbunden ist, kann ein solches Projekt nur bei

entsprechendem Interesse in Angriff genommen werden. Auch zu diesem Punkt erhoffen sich die Vortragenden einige (positive) Erkenntnisse. LK

#### Neu! Kindersport beim FC Odin

Ab dem 8. Mai 2014 findet jeden Donnerstag von 15.00 bis 16.00 Uhr Kindersport im „Haus des Gastes“ in Schönmattenweg statt.

Herzlich eingeladen sind alle Kinder ab 4 Jahre, die Lust auf Bewegung haben. Spaß garantiert!

Weitere Informationen unter 0157-85509971 oder 0175-2000964.

#### Sprechstunde des VdK

Der VdK Kreisverband Bergstraße hält am Montag, den 19. Mai 2014 seine nächste Außensprechstunde für den gesamten Überwald ab. Die Sprechzeit ist von 16.00 bis 17.00 Uhr in unserem Rathaus.

Interessierte melden sich bitte vorher bei Peter Kunz, Tel. 5217 an.

**Aktuelle Informationen und Termine finden Sie auch auf unserer Homepage unter [www.wald-michelbach-aktuell.de](http://www.wald-michelbach-aktuell.de)**

Allianz 

Unser Partner für Bausparen:

 wüstenrot

**Versicherung • Vorsorge • Vermögen**

Vertretung:

**WILHELM KNOPF**

69483 Wald-Michelbach · Siedelsbrunner Weg 5  
Telefon (0 62 07) 54 33 · Fax (0 62 07) 68 70  
Auto-Telefon (0171) 8 15 68 45



**Kinder Second Hand Boutique Krümelkiste**

Alles Rund um:  
Schwangerschaft / Umstands Mode  
Kleidung von Gr. 50-158  
Baby  
Kinder  
Autositze/ Maxi Cosi  
Bettwäsche  
Kinderwagen  
Laufstall  
Bauchtragen  
Bücher  
Spielsachen  
Cd's / Kassetten  
uvm !!!

Siegfriedring 45 64689 Wahlen

(Tankstelle gerade hoch Richtung Sportplatz)  
Tel: 06207/9258084

Öffnungszeiten: Mo, Di, Do, Fr 10-13 Uhr  
Samstag: 10-14 Uhr

Sie finden uns auch bei Facebook !!!



CHRISTIANE  
DÖRING  
PRAXIS FÜR  
NATURHEILKUNDE

Termine nach Vereinbarung



Christiane Döring  
Dipl. Biologin & Heilpraktikerin  
Talweg 1A  
69483 Wald-Michelbach  
Telefon: 06207 94 93 560  
Telefax: 06207 94 93 564  
mail@naturheilkunde-doering.de  
www.naturheilkunde-doering.de

„Einfach  
vorsorgen!“

Jeder Mensch hat etwas, das ihn antreibt

Wir machen den Weg frei.

#### Vorsorgen

Überlassen Sie Ihre Zukunft nicht den Sternen und nehmen Sie Ihre private Vorsorge in die Hand. Jetzt ist der beste Zeitpunkt! Private Vorsorge kann ganz leicht sein. Denn der Staat hilft mit Zulagen und Steuervergünstigungen kräftig mit. Lassen Sie sich von uns beraten.

**Volksbank Überwald-GorxheimertaleG**

Geschäftsstelle Wald-Michelbach  
Tel: (0 62 07) 92 38 1 - 0  
Geschäftsstelle Affolterbach  
Tel: (0 62 07) 92 38 2 - 0

**Volksbank**  
**Überwald-Gorxheimertal eG**

Die Bank  
unserer Region

Wir bringen Ideen  
zum AusDRUCK!

**DRUCKEREI**  
**GROER+MÖHLER GMBH**  
**SCHULVORDRUCK-VERLAG**

Am Hergesgrund 2 · 64678 Lindenfels-Kolmbach  
Telefon 0 62 54/94 22 94 · Telefax 94 22 95 · www.gm-druck.com



## Wald-Michelbach aktuell

### Glückliche Gewinner bei der Volksbank Weinheim Filiale Wald-Michelbach: Familie Krebs gewinnt 5.000 Euro



**So sehen glückliche Gewinner aus: Familie Krebs aus Hartenrod gewinnt bei der Volksbank Weinheim 5.000 Euro.**

Gewinnsparen ist immer ein Gewinn! Bei der letzten Monatsauslosung des Gewinnsparevereins Südwest gab es bei der Volksbank Weinheim Geldpreise von insgesamt 11.258 Euro. Dabei fielen auf das Los der Familie Cassandra, Tim und Connor Krebs aus Wald-Michelbach ein Gewinn von EUR 5.000. Wie die Eheleute berichten, haben sie gleich noch einige neue Lose dazu gekauft, um so auch die Chance bei der Sonderverlosung im Sommer auf einen Hauptpreis, ein Audi Cabrio, zu erhöhen. Der Geldpreis wurde dem Gewinn-

ner-Ehepaar bei einer kleinen Feier in der Filiale Wald-Michelbach von deren Beraterin Veronika Münch im Beisein von Filialleiter Dennis Dobranszky und dem Leiter des Geschäftsfeldes Privatkunden, Wilfried Bootz, überreicht. Wilfried Bootz berichtete anschließend kurz über die Verwendung des Reingewinns des Gewinnsparevereins, denn beim Gewinnsparen haben nicht nur die Teilnehmer, sondern auch viele gemeinnützige Organisationen und Institutionen im Geschäftsgebiet der Volksbank einen finanziellen Nutzen.

## Werner Gast feiert 25-jähriges Arbeitsjubiläum: Ein zuverlässiger Bauhofmitarbeiter



Zum 25-jährigen Dienstjubiläum von Werner Gast (2.v.r) gratulieren Hans-Peter Mury, Bürgermeister Kunkel und Bauhofleiter Vogel.

Als einen zuverlässigen Mitarbeiter bezeichnete Bürgermeister Joachim Kunkel Werner Gast bei einer kleinen Feier im Kreise der Bauhofkollegen anlässlich seines 25-jährigen Arbeitsjubiläums. Gast, gelernter Metzger, war am 1. 4. 1989 im Forstbereich eingestellt worden.



**Das ideale Geschenk zu jedem Anlaß:**  
**Der Überwälder Einkaufsgutschein –**  
einzulösen in allen Mitgliedsbetrieben der Wirtschaftsvereinigung Überwald e.V. Sie erhalten ihn in verschiedenen Preisklassen bei vielen Mitgliedsbetrieben und bei der Information im Rathaus.

## Rubbel-Losaktion zur Winterolympiade: Hauptgewinn ging an Frau Kellenbenz



Den Hauptgewinn der Rubbel-Losaktion, ein Tablet im Wert von 400 Euro, überreichte Familie Schmitt der glücklichen Gewinnerin.

Ein Besuch im Edeka aktiv-Marktaktionen, die regelmäßig für die Schmitt lohnt sich immer. Nicht Kunden veranstaltet werden, zuletzt eine Rubbelaktion. Der Hauptgewinn, ein Tablet, ging an Frau Kellenbenz aus Wald-Michelbach, sondern auch wegen den Sonder-

## Oppermann - Fotografie

Hochzeitsfotografie

Für alle Hochzeitspaare bleibt der Hochzeitstag etwas Besonderes. Wichtig ist für diesen besonderen Tag sich für den richtigen Fotografen zu entscheiden.

Gerne begleiten wir Sie an diesem besonderem Tag.

Besuchen Sie uns unter: [www.oppermann-fotografie.de](http://www.oppermann-fotografie.de)







**Filme im Kommunalen Kino  
am Samstag, den 10. Mai:**



Cine Kids - 15.00 Uhr

**„Knerten in der Klemme“**

Lillebror ist mit seiner Familie in eine neue Stadt gezogen. Dort fällt es ihm erst mal schwer, neue Freunde zu finden - doch er hat ja Knerten. Dieser bekommt zusammen mit Karolline Nachwuchs, Klein-Knerten. Um Geld für Klein-Knertens Taufe zusammenzukriegen, verkaufen Lillebror und Knerten auf dem Markt Pflaumen. In seiner Begeisterung, dass der Verkauf so gut läuft, bemerkt Lillebror erst zu spät, dass Knerten verschwunden ist. Der kleine Junge Ivar hat ihn sich geschnappt, um auch einen Freund zu haben, da er sehr einsam ist. Auf seiner verzweifelten Suche nach Knerten findet

Lillebror ein elternloses Baby auf einer Bank und nimmt es mit nach Hause. Dort wird sich liebevoll um die Kleine gekümmert und Lillebror macht sich auf die Suche nach der Mutter. Bald darauf findet er nicht nur diese, sondern auch seinen Freund Knerten und schließt Freundschaft mit Ivar.

Cine Communale - 19.30 Uhr  
**„Schuld sind immer die Anderen“**

Ben bekommt im idyllisch gelegenen „Waldhaus“ die einmalige Chance auf einen Neuanfang: Als einer von sieben jugendlichen Straftätern soll er in der familiären Gemeinschaft soziale Kompetenz erlernen und Geborgenheit erfahren. Doch als er auf seine Hausmutter Eva trifft, ist er geschockt: Sie ist eines seiner Opfer. Sein brutaler Überfall auf sie wurde nie aufgeklärt. Während Ben alles versucht, um in der Gruppe nicht aufzufallen, wächst in Eva der Verdacht ... Die Filmvorführungen des „Cine Wamiba“ finden immer am 2. Samstag im Monat in einem Anbau des ehemaligen Bahnhofs in Unter-Wald-Michelbach (Jugendtreff) statt.

# EMIG BAU

Wir sind Ihr Partner  
bei Tiefbau- und  
Gestaltung rund ums  
Haus.

Gaderner Straße 19  
69483 Wald Michelbach  
Telefon: 06207-82538  
Mobil: 0171-3667240  
Fax: 06207-7508  
E-Mail: [emig.bau@t-online.de](mailto:emig.bau@t-online.de)  
Internet: [www.emig-bau.de](http://www.emig-bau.de)

Für Seniorchef Gunther Emig  
und seinen Sohn Andreas  
hat die Zufriedenheit der  
Kunden  
Höchste Priorität.



Befestigung und Errichten von Terrassen  
und Stützmauern.

Pflaster und Asphaltarbeiten.

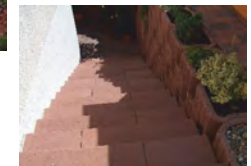
Beseitigung von Kanal- und Wasser-  
Störungen im Außenbereich.

Grabenloser Rohrvertrieb.

Abfuhr und Entsorgung von Aushub.

Lieferung von Sand, Kies, Schotter  
und Mutterboden.

Trockenlegung und Isolierung  
feuchter Kellerräume.



**Baumaschinenvermietung**

Bagger von 1,5 bis 4,5 Tonnen

Verdichtungsgeräte

Kompressor

Schneidgeräte

**Unsere Leistungen**

Baggerarbeiten aller Art,  
ausgenommen Baugrubenaushub  
Gestaltung von Wegen, Einfahrten und  
Garagenzufahrten.



# Lipp's Bäcker



☆☆☆☆☆  
5 STERNE BÄCKEREI

Lipp's Backstube · Wetzkeil 14 · 69483 Wald-Michelbach · Tel. 22 51

## NEUES aus der 5-Sterne-Bäckerei!



### Tulpen Brötchen

Täglich frisch und knusprig aus unserem Steinbackofen.  
Schmecken Sie den Unterschied! Gut zu wissen, wer es backt!

Fragen Sie bei Ihren Einkäufen immer, woher die Ware kommt!



Auf vielfachen Kundenwunsch demnächst wieder im Sortiment:  
„Wachauer Laibl“

# Lipp's Bäcker

... heute schon geLippt?

## NEU im Lipp's Bäcker-Team



Bäckermeister Lipp gratuliert seiner neuen Fachverkäuferin zur bestandenen Gesellenprüfung

### Franziska Arpke

Unsere neue Bäckerei Fachverkäuferin

Jahrgang 1991, Schulabschluß an der Heinrich-Böll-Schule in Fürth mit dem qualifizierten Hauptschulabschluß. Ausbildung als Bäckerei Fachverkäuferin bei der Bäckerei LIPP. Vorgezogene Gesellenprüfung wegen guter Leistungen. Liebt an ihrem Beruf besonders den Umgang mit den Kunden.

Lipp's Backspezialitäten erhalten Sie bei:

### Lipp's Bäcker

Wetzkeil 14 · Tel. 22 51  
Mo. - Fr. 6.00 - 18.00 Uhr,  
Sa. 6.00 - 12.30 Uhr,  
So. 8.00 - 11.00 Uhr

### Lipp's Bäcker

City-Filiale · Poststraße 7  
Tel. 94 06 19  
Mo. - Fr. 7.00 - 18.00 Uhr,  
Samstag 7.00 - 12.30 Uhr

### Lipp's Bäcker

Café In der Gass  
Tel. 94 06 20  
Mo. - Fr. 9.00 - 18.00 Uhr,  
Sa. 9.00 - 17.00 Uhr,  
So. 9.00 - 18.00 Uhr

### Lipp's Bäcker

nah und gut Markt  
Rothermel · Tel. 92 33 44  
Affolterbach

### Lipp's Bäcker

im Gemüseparadies  
Siegfriedstraße 29  
Gras-Ellenbach

### Lipp's Bäcker

Bäckerei Schmitt  
Unter-Abtsteinach

### Lipp's Bäcker

Netto-Markt  
Ob.-Abtsteinach, T. 92 27 67

### Lipp's Bäcker

Netto-Markt · T. 06253/98 99 34  
Rimbach, Staatsstraße 51

Ski-Kurs in Südtirol:

## ÜWG-Skikurs begeistert Schüler und Betreuer



Auf die Bretter, fertig, los! Sonne, Berge, Schnee, Spaß - diese Schlagwörter wären im Grunde ausreichend, um die diesjährige Schneesportwoche der siebten Klassen des Überwald-Gymnasiums treffend zu beschreiben.

Mit dem Bus fuhren 62 Schüler und 8 Betreuer nach St. Jakob in Südtirol in strahlenden alpinen Sonnenschein, der sie die ganze Woche hindurch begleiten sollte. Doch nicht nur die außergewöhnlich guten Wetterbedingungen und, was

## Besuchen Sie das Überwälder Heimatfest vom 4. – 7. Juli 2014

- ▶ in der Rudi-Wünzer-Halle
- ▶ Vergnügungspark
- ▶ Großer Festzug am Sonntag
- ▶ Verkaufsoffener Sonntag

nicht unerwähnt bleiben sollte, die gute Versorgung des leiblichen Wohls in der Unterkunft trugen zur allgemeinen Zufriedenheit bei; auch bzw. besonders von der Faszination für den Wintersport selbst wurden alle Teilnehmer, und gerade die Anfänger, erfasst, was sich in sehr guten Lernerfolgen in den verschiedenen Skikursen, in denen jeder nach seinem persönlichen Lerntempo gefö(r)rdert werden konnte, niederschlug. In diesem Schuljahr bestand für die Schüler zusätzlich auch wieder die Möglichkeit, das Snowboardfahren zu erlernen bzw. ihr in dieser Sportart bereits bestehendes Können zu vertiefen.

Den würdigen Abschluss des Skikurses bildete eine Skirallye mit verschiedenen Fragen zum Skigebiet/-fahren (z.B. „Nenne drei Pistenregeln!“) sowie Aufgabenstellungen, die Kreativität erforderten (z. B. „Schießt ein außergewöhnliches Foto!“). Hier konnten die Schüler in Kleingruppen ihren Einfallsreichtum und ihre Schnelligkeit unter Beweis stellen und zeigen, wie aufmerksam sie ihr einwöchiges „Skirevier“ durchfahren hatten. Im völligen Einklang mit dem harmonischen Verlauf der Woche gab es keine eindeutigen Gewinner und Verlierer, sodass jede Gruppe am Ende einen Preis erhielt. Erschöpft und um viele schöne Erlebnisse reicher traten sie am Abend des 14. März 2014 die Heimreise in den Odenwald an.

Marion Jung

## Geologische Exkursion 2014 im Steinbruch Mackenheim

Am Samstag den 10.05.2014 findet wieder eine geologische Exkursion im und um den Steinbruch in Mackenheim bei Abtsteinach statt.

Die Themen-Exkursion bietet Interessantes zur regionalen Geologie und zu den Gesteinen im Steinbruch. Die Führung wird vom fachkundigen Geopark-Ranger Carsten Grambow übernommen. Eng verknüpft mit der Gesteinsentstehung und der geologischen Entwicklung sind die Gesteinseigenschaften.

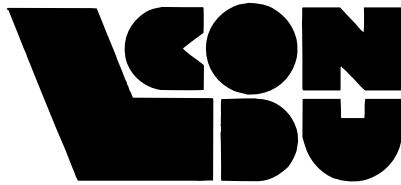
Im Steinbruch Mackenheim werden Natursteine für den täglichen Gebrauch gewonnen. Je nach Gesteinseigenschaften und Bedarf werden die Gesteinskörnungen hergestellt und diese als unterschiedliche Zuschlagsstoffe bzw. als Baustoff in der Bauwirtschaft und in anderen Industriezweigen eingesetzt. Der Rohstoff „Naturstein“ begegnet uns tagtäglich, z.B. als Straßenbaumaterial oder als Baumaterial.

Treffpunkt für interessierte Teilnehmer ist am 10.05.2014 um 14.00 Uhr am Eingang zum Steinbruch der Porphyrwerke Weinheim-Schriesheim AG (Viadukt). Die Führung dauert ca. 2 Stunden und findet bei jedem Wetter statt. Festes Schuhwerk ist erforderlich. Da die Teilnehmerzahl begrenzt ist, wird um Anmeldung bei der Gemeinde Abtsteinach gebeten: telefonisch 06207/9407-0 oder per E-Mail: [gemeinde@abtsteinach.de](mailto:gemeinde@abtsteinach.de).

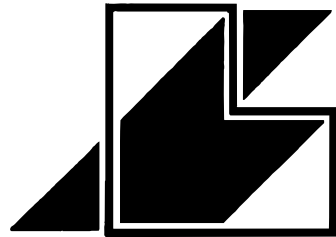
Die Führung ist kostenlos.

Für eine saubere Umwelt  
**Containerdienst  
Überwald**

Container von 5-36 cbm · Schuttröhre



— Tel.: 0 62 07/22 12 · Fax: 0 62 07/94 89 03 —



**LUDWIG LUST**  
Transporte • Sand • Kies  
69483 Wald-Michelbach · Neckarstraße 29

Seit **Schmitt** und **1934**  
**Walter**

**HOCH- UND TIEFBAU GMBH**

Heidelberger Straße 2 · 69483 Wald-Michelbach

Telefon: 0 62 07/32 45 · Fax: 0 62 07/92 07 14

Neubau, Umbau und Verbundpflasterarbeiten  
Baggerarbeiten und Außenanlagen

**Bundespreisträger im Handwerk für Denkmalpflege**

Wir beschäftigen ausschließlich Fachpersonal.

Auch in unserer Nachbarschaft leben Bedürftige:

## 5 Jahre Ausgabestelle der Tafel in Rimbach

### 5 Jahre Ausgabestelle der Tafel im Wechnitztal & Überwald

Nicht nur der Armutsbericht der Bundesregierung belegt es schwarz auf weiß - Bedürftige leben auch in unserer Nachbarschaft.

Und es sind Alleinerziehende, Langzeitarbeitslose, Rentnerinnen und Rentner und Menschen, die vor den Kriegen in ihrer Heimat zu uns geflüchtet sind. In Deutschland finden sich immer mehr Bürger, bei denen das Geld nicht zum Leben reicht.

Um die Not in unserer Umgebung zu lindern, gibt es seit fünf Jahren in Rimbach die Ausgabestelle für Lebensmittel an Bedürftige. Sie arbeitet unter dem Dach des Diakonischen Werkes Bergstraße. 75 Ehrenamtliche verteilen von hier den Überschuss, in dem sie übrig gebliebene Lebensmittel einsammeln und an 450 Menschen, darunter ca. 180 Kinder, weiterreichen. Sie leben in 182 Haushalten, davon in Birkenau (8), Fürth (43), Grasellenbach (11), Mörlenbach (27), Rimbach (48), Lindenfels (6) und Wald-Michelbach (35).

Die aussortierten, aber haltbaren und unverdorbenen Lebensmittel werden von den ehrenamtlichen Helfern der Tafel bei Groß- und Einzelhändlern, von Bäckereien und Märkten abgeholt, aufbereitet und dienstags und freitags an die Frau oder den Mann gebracht.

Mit der Abgabe von Lebensmitteln

erfährt die Tafel in Wald-Michelbach Unterstützung von der Bäckerei Lipp, dem Edeka Aktiv Markt Schmitt, dem Netto Markt, von „Edeka nah und gut“ (Affolterbach) und dem Subway Restaurant.

Die Ausgabestelle verfügt über ein Kühlfahrzeug, ein Lager mit Kühlraum und einem Raum für die Ausgabe. Für die anfallenden Kosten für Energie, Benzin, Wasser, Versicherungsprämien und Raummieten stehen keine öffentlichen Mittel zur Verfügung. Diese Ausgaben muss die Tafel aus eigener Kraft stemmen. Dafür bittet sie um eine Spende auf das Konto bei der Sparkasse Starkenburg, BLZ 509 514 69, Konto 3100, Stichwort „Spende für Ausgabestelle Tafel Rimbach“.

Mit Sach- und Geldspenden wird die Tafel dabei auch von Bürgern aus Wald-Michelbach, den schon erwähnten Geschäften und den ev. Kirchengemeinden mit Tafel-Aktionstagen unterstützt. Dazu gehören auch private Spender und Gruppen, namentlich die Landfrauen, der Bastelkreis der ev. Kirchengemeinde und der Lions Club Überwald-Wechnitztal mit einer Spende aus dem Erlös der Adventskalender-Aktion. (MH)

**Besuchen Sie aktuell im Internet:**

[www.wald-michelbach-aktuell.de](http://www.wald-michelbach-aktuell.de)



**Keine Winterpause für Zecken**

**Hautrötung kann auf Infektion hinweisen**

Der milde Winter hat dazu geführt, dass Zecken diesmal keinen Winterschlaf gehalten haben und weiter aktiv sind. Wer bei sich um einen Stich herum eine größer werdende Hautrötung bemerkt, sollte deshalb auch an eine durch einen Zeckenstich übertragene Borreliose denken. Darauf weist die BARMER GEK anlässlich des Weltgesundheitstages hin. Er steht 2014 im Zeichen der sogenannten vektorübertragenen Erkrankungen. Dabei handelt es sich um Krankheiten, die durch Insekten oder andere Lebewesen übertragen werden.

„Grundsätzlich muss niemand bei einem Zeckenstich in Panik verfallen, denn nicht jeder Stich überträgt automatisch Krankheiten wie Borreliose oder Frühsommer-Meningo-Enzephalitis, die FSME. Dennoch sollte die Einstichstelle einige Tage beobachtet werden, damit im Falle einer Infektion rechtzeitig ein Arzt hinzugezogen werden kann“, sagt Marion Moser, Bezirksge-

schäftsführerin bei der BARMER GEK. Ein typisches Anzeichen für eine mögliche Borrelien-Infektion ist eine sich ausbreitende Rötung von mehreren Zentimetern rund um die Einstichstelle. „Die sogenannte Wanderröte (med. Erythema migrans) ist ein sicherer Hinweis auf eine Borreliose im Frühstadium. Das Tückische dabei ist: Die Rötung macht keine Beschwerden und verschwindet nach ungefähr zwei Wochen von allein, ohne dass deshalb die Infektion abheilt wäre“, erklärt Moser.

Um eine mögliche Ausbildung eines roten Infektionsrings besser verfolgen zu können, empfiehlt die Medizinerin, die Einstichstelle mit einem Kugelschreiber kreisförmig zu markieren und regelmäßig zu beobachten. „Tritt die Wanderröte innerhalb der nächsten Tage ein, sollten Betroffene ihren Hausarzt aufsuchen. Rechtzeitig erkannt, kann die Borreliose mit einer Antibiotika-Therapie erfolgreich behandelt werden“ so Moser.

BEK

**Aktuelle Informationen unter:**  
www.wald-michelbach-aktuell.de

**Preis und Kratzer minimal – Qualität und Service maximal**



**Waschmaschinen + Elektro-Haushaltsgeräte**  
mit kleinen Transportschäden. Anlieferung + Einbau + Anschluss  
**Preiswerte Reparaturen • auch wenn nicht bei uns gekauft!**

Wald-Michelbach	Weinheim/West	<b>Öffnungszeiten:</b>
Heidelberger Str. 53	Daimlerstraße 9	<b>Mo. - Fr. 9 - 18 Uhr</b>
Telefon 0 62 07/8 28 23	Telefon 0 62 01/96 25 20	<b>Samstag 9 - 13 Uhr</b>

**ELEKTROTECHNIK PFLÄSTERER**

**Haus Birkenhöhe**

Alten- und Pflegeheim – Tagespflege  
vollstationäre Pflege und Kurzzeitpflege



**In Selbstbestimmung Leben wie *daheim***

- ✓ Wohlfühlen wie in der eigenen Familie
- ✓ Qualifizierte medizinische Versorgung
- ✓ Hauseigene Küche, kocht individuell und frisch
- ✓ Angehörige reden und gestalten mit
- ✓ Wir feiern alles, was es zu feiern gibt
- ✓ Abwechslungsreiches Unterhaltungs-Beschäftigungsprogramm

Unverbindliche Beratungsgespräche oder Besichtigungstermine vereinbaren Sie mit Frau Doris Hook oder Frau Ute Tippelt, erreichbar unter 06207 – 94280 oder besuchen Sie uns auf [www.haus-birkenhoeche.de](http://www.haus-birkenhoeche.de)

Haus Birkenhöhe GmbH ~ Bergweg 6 ~ 69483 Wald-Michelbach

Mit mir macht Lernen Spaß!

**06207 - 4 61 98 13**  
In der Gass 12  
Wald-Michelbach

**Die Nachhilfeschule mit Konzept**

**4er Gruppen**  
**Qualifizierte Nachhilfe**  
**Prüfungsvorbereitung**  
**Mathe-Abikurse**  
**Realschulprüfungskurse**  
**Dyskalkulie-Training**  
**Legasthenie-Training**  
**individuelle Förderung**  
**effektive Lerntechniken**  
**optimale Betreuung**  
**Bewerbungstraining**  
**und vieles mehr...**

www.schuelerlotse.com

**Lalalangsaaaames Internet?**



**Schnell wechseln!**

[www.gemeindenetz.info](http://www.gemeindenetz.info)

Highspeed surfen mit bis zu

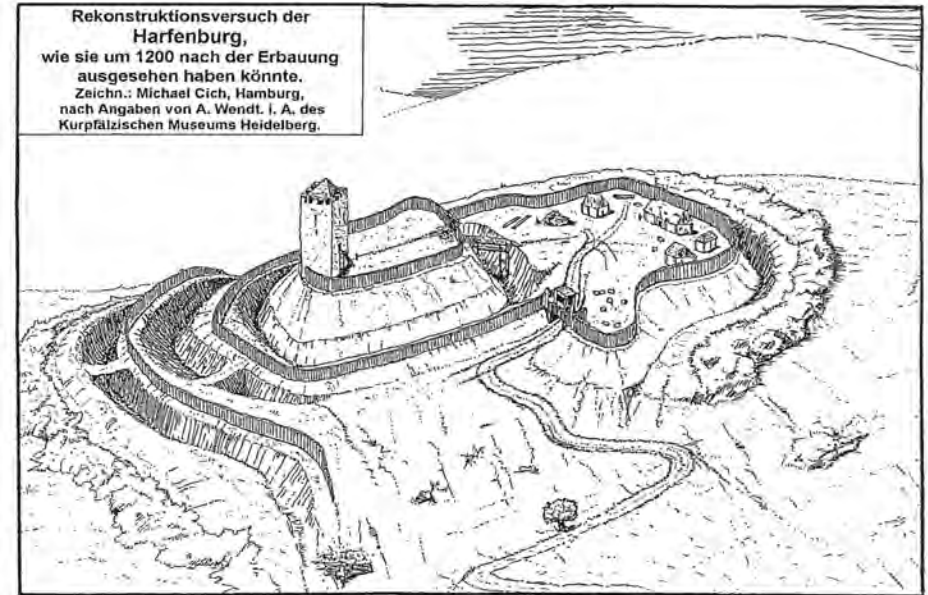
**50** Mbit/s



Hans-Günther Morr:

## Die Harfenburg - eine vergessene Burgruine

Rekonstruktionsversuch der Harfenburg, wie sie um 1200 nach der Erbauung ausgesehen haben könnte.  
Zeichn.: Michael Cich, Hamburg, nach Angaben von A. Wendt, i. A. des Kurpfälzischen Museums Heidelberg.



Kaum 100 m von der hessischen Landesgrenze entfernt, liegt im Gebiet des Landes Baden-Württemberg zwischen Schönmatenwag und Heddesbach, tief im Wald versteckt, die Ruine Harfenburg. Die Ruinenreste liegen auf einem Bergsporn über dem Ulfenbachtal im Walldistrikt Schlossbuckel. Seit mehreren Jahrhunderten ist die Anlage verlassen. Das vorhandene Baumaterial wurde schon vor langer Zeit abgefahren, sodass heute nur noch die Wälle und Gräben sichtbar sind. Vor dem Jahre 1200, so wird vermutet, erbaute der als Minnesänger bekannte Bliigger II die Wehranlage und nannte sich

fortan „Bliigger von Harfenburg“. Von hier oben hatte man einen guten Überblick auf die Straßenverbindung von Hirschhorn nach Wald-Michelbach. Wollten die Herren von Hirschhorn zu ihren Besitzungen nach Schönmatenwag, mussten sie durch das Gebiet der Harfenburger. Es lässt sich vermuten, dass wie es damals üblich war, für jeden Durchreisenden eine Zollgebühr bezahlt werden musste. Nur aus dieser Sicht heraus lässt sich die Notwendigkeit einer Burg über dem Ulfenbachtal erklären. Die Nachkommen des Bliigger von Harfenburg gerieten langsam in Verarmung, sodass die Burg und

## AUTOFIT in den Frühling

Aktionszeitraum: März - Mai

Jetzt wird es wieder Zeit, Ihr Auto von Salz und Winterspuren zu befreien und Ihr **AUTOFIT** zu machen für die schönste Jahreszeit.

- 16 Pkt. Frühlings-Check . . . . . 10 €<sup>1)</sup>  
*1) zzgl. Material*
- Waschservice mit Innenreinigung (Pkw) . . . . . 55 €<sup>2)</sup>
- Waschservice mit Innenreinigung (Van/Jeep) . . . . . 65 €<sup>2)</sup>
- Kompl. Aufbereitung incl. polieren (Pkw) . . . . . 125 €<sup>2)</sup>
- Kompl. Aufbereitung incl. polieren (Van/Jeep) . . . . . 165 €<sup>2)</sup>  
*2) bei normaler Verschmutzung Mehrpreis auf Absprache und Aufwand*
- NEU - Polstertiefenreinigung . . . . . 30 €
- Räder umstecken . . . . . 15 €
- Reifenhotel Einlagerungs-Service pro Saison . . . . . 25 €

Ob Serviceleistungen, Inspektionen und Reparaturen aller Fabrikate, praktisches Zubehör, Reifen uvm.

Fahren Sie mit uns in den Autofrühling!

Besuchen Sie uns.

Unser freundliches Auto Bauer Team berät Sie gern.

Ihr freundlicher  
Toyota Partner

**Auto Bauer GmbH**

Beerfeldener Straße 26 a  
69483 Wald-Michelbach/Affolterbach

Tel.: 06207/5174

Fax: 06207/1290

www.toyota-bauer.eu





das Umland an den Pfalzgrafen Rudolf I verkauft werden musste. Da nun das gesamte Umland dem Pfalzgrafen gehörte, verlor die Anlage ihre Bedeutung als Zollburg und wurde aufgegeben. Im Jahr 1388 wird die Burg nochmals als Lehen genannt, dann verlieren sich die Spuren im Dunkel der Geschichte.

Vieles spricht dafür, dass die Wehranlage einst, außer dem Turm, aus Holz erbaut war. Einige verstreute Mauerreste können als Fundamentierungen der bestehenden Fachwerksbauten gedeutet werden. Mit Sicherheit anzunehmen ist, dass die vorgelagerten Sicherungswälle auf der Wallkrone durch starke Stammholz-Palisaden bewehrt waren. Strategisch war der Platz bestens geeignet. Hier am Bergsporn fällt das Gelände nach drei Seiten steil ab und war damit gut zu verteidigen. Nur die Bergseite war relativ ungeschützt. Deshalb ließen die Burgbauer nach dieser Seite mehrere mächtige bis zu 8 m tiefe Halsgräben als Annäherungshindernisse ausheben. Auch der Turm wurde, gewissermaßen als Berg-

fried, innerhalb der Umwallung gegen die schwächste Bergseite errichtet. Die Wirtschaftsgebäude befanden sich in der weniger befestigten Vorburg.

Vergleicht man die Ausmaße der Burganlage von Wallkrone zu Wallkrone, ohne Halsgraben und Vorwälle, so ergeben sich die Maße von immerhin etwa 90 m Länge und etwa 45 m Breite. Damit kann festgestellt werden, dass sich hier einst eine stattliche Burganlage befand, die in den unruhigen Zeiten des Mittelalters, bevor es Feuerwaffen gab, gut von einer kleinen Besatzung, zu mindest eine Zeitlang, verteidigt werden konnte.



Burgruine Harfenburg - heutiger Zustand

## Sozialstation Diakonie Überwald



Wir pflegen zuhause: Kranken- und Altenpflege · Hauswirtschaftliche Versorgung · Verhinderungspflege · Betreuungsangebote (Café am Bahnsteig)

**24 Stunden für Sie erreichbar: Tel. 0170-301 53 66**

Bürosprechzeiten: Montag bis Freitag von 9.00 - 12.30 Uhr

69483 Wald-Michelbach · Am Bahnhof 8

Telefon: 0 62 07/8 12 71 · Fax: 0 62 07/8 12 25 · Mobil: 01 70/3 01 53 66

## aktuell-Sprachkurs: Lernt ourewällerisch mit Hans Karl

*Heid, in re Zeit, wou die Kinner in de Schul Fremdsprooche lerne misse, äwwer dodefer koa bissel ourewällerisch beigebroocht krieje...*

... möchte Wald-Michelbach aktuell mit seiner Aktion „ourewällerisch mit Hans Karl“ dazu beitragen, dass die „ourewäller Sproach“ auch noch im Jahr 2015 von unseren Kindern, aber auch von den zahlreichen Zugezogenen und Gästen verstanden wird. Daher unser „Sprachkurs“.

### Lektion 142/ 142. Daal:

Was bedeuten die folgenden Vokabeln?

- |                    |   |
|--------------------|---|
| <b>1. gradse</b>   | a) reiben<br>b) entwenden<br>c) grübeln       |
| <b>2. ioddle</b>   | a) Lotto spielen<br>b) langsam<br>c) Loden    |
| <b>3. schdorre</b> | a) dürrer Ast<br>b) Baumstumpf<br>c) stochern |

Damit unsere aktuell-Aktion allen Leserinnen und Lesern auch noch Spaß macht, verbinden wir sie mit einem kleinen Ratespiel. Wer mitmacht und die richtigen Erklärungen einsendet, kann mit etwas Glück jeden Monat einen Einkaufsgutschein im Werte von € 15 gewinnen!

### Und so wird's gemacht:

Wir stellen Ihnen in jeder Ausgabe 3 Vokabeln mit je 3 Antwortmöglichkeiten vor. Bitte kreuzen Sie die richtige Antwort auf dem Antwortkupon auf der nächsten Seite an und senden Sie ihn jeweils bis zum 10. eines Monats an die aktuell-Redaktion, Gartenstr. 1, oder werfen Sie ihn in unseren Redaktionsbriefkasten im Rathaus ein. Und bitte vergessen Sie nicht den Termin einzutragen, an dem Sie aktuell erhalten haben.

Antworten per Fax können leider nicht angenommen werden.

### Auflösung Lektion 141:

Hier die Auflösung unserer Lektion aus Heft 3/2014:

- |                   |                   |
|-------------------|-------------------|
| <b>1. Dengler</b> | c) Sensenschärfer |
| <b>2. dehaom</b>  | c) daheim         |
| <b>3. schäl</b>   | a) schön          |

Unter den eingegangenen richtigen Lösungen wurde Frau Marianne Flachs, Hauptstr. Süd 77, Unterschönmattenweg, als Gewinnerin gezogen.

Herzlichen Glückwunsch! Sie erhält den Einkaufsgutschein per Post zugesandt! Und nun viel Erfolg bei unserer nächsten Lektion!

(rindrehe)



## aktuell-Aktion „Lernt Odenwälderisch“

Tragen sie hier bitte die richtige Lösung ein und gewinnen Sie vielleicht einen Einkaufsgutschein im Wert von 15 €.

### 1) Die richtige Antwort ist:

1 a, b, c                      2 a, b, c                      3 a, b, c

(a, b oder c bitte ankreuzen)

### 2) Wann (Datum) haben Sie diese aktuell-Ausgabe 4/2014 erhalten? (Bitte unbedingt ausfüllen!!):

Absender:

Bitte vollständig ausgefüllt bis 15. 05. 2014 in unseren **Rathausbriefkasten** einwerfen!  
(Kupon bitte ausschneiden und **nicht** knicken!)

## aktuell-Aktion „Geburtstagstorte“

Wenn Sie zwischen dem **1. und 30. Juni** Geburtstag haben, können Sie bei uns eine „Lipp's Bäcker-Geburtstagstorte“ gewinnen, wenn Sie uns den Kupon ausfüllen!

### 1) Ich möchte eine Torte gewinnen! Mein Geburtstag ist am:

(Nur Tag und Monat angeben!)

### 2) Wann (Datum) haben Sie diese aktuell-Ausgabe 4/2014 erhalten? (Bitte unbedingt ausfüllen!!):

Absender:

Bitte vollständig ausgefüllt bis 15. 05. 2014 in unseren **Rathausbriefkasten** einwerfen!  
(Kupon bitte ausschneiden und **nicht** knicken!)

# Forellenparadies Korsika



# NEU-ERÖFFNUNG

Am **01. Mai** freuen wir uns Sie ab **08.00 Uhr** begrüßen zu dürfen !

## Unser aktuell-Aufkleber zum Saison-Start der Draisine.



Ich **BREMSE** auch für **SOLAR-DRAISINEN**

## So lange der Vorrat reicht an der Information im Rathaus erhältlich!

Als Kindersoldat missbraucht.  
Dann kam ein Schutzengel.



Schutzengel:  
Wir bilden sie aus.

**missio**  
glauben.leben.geben.

[www.missio-hilft.de](http://www.missio-hilft.de)

## Kleinanzeigen

### Kleinanzeigen

#### Kfz./Zubehör

Mercedes B 200 Automatic, 11/2009, TÜV 11/14, 57' km, Alu-So/Wi-Reifen, Garagenwagen, alle Kundendienste, viele Extras, EUR 12.500. Tel. 1483.

4 Michelin Winterreifen Alpin 175/64 R14, auf 4-Loch Stahlfelgen, 2 Reifen neuw. ca. 7 mm, 2 Reifen ca. 6 mm Profil, für EUR 150 zvk . Tel. 605426.

Verkaufe 4 Sommerreifen auf Felgen, 185/60 R 15 Conti Premium Contact 2, z.B. für Opel Agila, für EUR 60. Tel. 5317. ab 15.00 Uhr.

4 Sommerreifen Continental Conti Eco Contact 3, 185/65 R 15 88T, für EUR 80 zu verkaufen. Tel. 3501.

#### Kindersachen

Puky Roller R 03L, rot-gelb, ab 3 Jahre oder 95 cm Körpergröße für EUR 25 zvk. Tel. 923138.

Puppen-Maxi Cosi von Baby born, rosa-lila, EUR 10. Tel. 923138.

#### Bitte unbedingt beachten:

Nur private Kleinanzeigen (außer Vermietungen, usw.) sind kostenlos, und zwar höchstens 3 Anzeigen mit je 1 Artikel und nur 4 - 5 Zeilen aus dem Raum Wald-Michelbach und Grasellenbach. Weitere Anzeigen, sowie Geschäftsanzeigen, Vermietungen, Verkauf von Häusern, Wohnungen, ETW, Grundstücken, nur gegen 5 € (Vorkasse Bargeld).

Kleines Holzpuppenbett incl. Bettwäsche, 44 cm l, 23 cm br, für EUR 8 zvk. Tel. 923138.

#### Verkäufe

Elektr. Alu-Rolltor, 200 cm h, 180 cm br, für EUR 90 zvk. Tel. 5423.

Damen-Fahrrad mit 7-Gang-Schaltung für EUR 100 zvk. Tel. 5423.

Mädchen-Fahrrad, 21-Gang Schimano-Schaltung zvk. Preis VHS. Tel. 2541.

Mädchen-Fahrrad, Moutain-Bike, „Flyke“ 21-Gang, Reifengröße 26 cm, braun m. grüner Schrift, EUR 150 VHB. Tel. 81913.

Verkaufe 2 Gewürzlorbeer, ca. 130 cm hoch, Preis je EUR 50. Tel. 81366.

Waschbecken, 60 cm DM mit Säule grau, EUR 20, Säule weiß EUR 5. Tel. 5990.

Badezimmerschränke, Lack creme, HBT 195, 36, 33 cm; 120, 36, 33 cm; 93, 36, 33 cm, EUR 100. Tel.5990.

Gebr. Privileg Kühlschrank, HBT 120 x 50 x 55 cm, für EUR 30 zu verkaufen. Tel. 3395.

Kleinanzeigen bitte nur schriftlich in unseren Rathausbriefkasten oder per Post an die Redaktion. Änderungen und tel. Auskünfte sind leider nicht möglich! Bitte vermerken Sie auf dem Blatt mit ihrer Anzeige (nicht auf dem Briefumschlag) ihren vollständigen Absender und das Datum! Redaktionsschluß ist immer der 10. eines Monats!

**Kleinanzeigen bitte nicht persönlich, nicht per Telefon!**

Philipps Friteuse HD 6158/55 für ca. 2 l Öl, für EUR 25 zu verkaufen. Tel. 605426, evtl AB.

Sax-Leichtmofa, silber Saxonette Luxus, E-Start, 1.079 km, EUR 360. Tel. 1483.

Aquarium mit Abdeckung + Beleuchtung, Unterbau Stahlregal LBH 120 x 50 x 50 cm, für EUR 80 zvk. Tel. 3501.

Motoline Motorrad-Thermoanzug (Husky), schwarz mit dunkelgrün, Gr. L, neu, Preis VHS. Tel. 921356

Leviator Motorrad-Tankrucksack mit Regenhaube, schwarz, Preis VHS. Tel. 921356.

Gericke Motorrad-Tankrucksack mit Magneten, incl. Regenhaube, neu, schwarz, Preis VHS. Tel. 921356.

Bosch flex Groß, für EUR 30 zvk. Tel. 0172-7801072.

Gebr. Gartentisch, weiß, oval, ca. 160 cm, incl. Schirm, für EUR 50 zvk. Tel. 0172-7801072.

240 l Restmülltonne für EUR 30 abzugeben. Tel. 2460.

Schlafsofa mit Bettkasten zu verkaufen. Preis VHS, Tel. 5909.

Akkordeon mit Koffer neu zu verkaufen. Preis VHS. Tel. 5909.

Antiker großer Kastenwagen mit Holzrädern (Landwirtschaft) zvk. Nutzbar für Werbung, Deko mit Bepflanzung, Preis VHS. Tel. 7734 (18.00 bis 21.00 Uhr).

1 altes Pferdekummet und 3 Kuhkummet für Deko zu verkaufen. Preis VHS, Tel. 7734 (18.00 bis 21.00 Uhr).

Regenrohrklappe in Kupfer für EUR 10 zu verkaufen. Tel. 7734 (18.00 bis 21.00 Uhr).

**Verschiedenes**

Malunterricht nach Terminabsprache, qualifiziert und preiswert, bietet Atelier kreativ, Gertrud Wagner, Tel. 7357, info@atelierkreativ.de

**Kleinanzeigen nur schriftlich in unseren Rathausbriefkasten**



Pestalozzistraße 11 · 69483 Wald-Michelbach  
 Telefon: 062 07/13 71 · Fax: 0 62 07/8 30 40  
 e-Mail: SCHREINER.MUECK@web.de  
 www.schreiner-mueck.de

- Einbauküchen
- Laminat • Parkett
- Umzugsservice



**Vermietungen + Verkäufe nur gegen EUR 5 (Vorkasse)**

Lescha-Lescha-Mixer VM 125 N/125 C Betonmischer an Bastler zu verschenken. (defekter Kondensator) Tel. 6127.

Suche jemand, der mir stundenweise bei der Gartenarbeit hilft. (Rasen mähen, Sträucher schneiden usw.) Tel. 017631674107.

Ersatz-Oma und -Opa für unseren 1-jähr. Sohn im Raum Wald-Michelbach zum Spielen, Spaziergehen, Vorlesen und Liebhaben gesucht. Tel. 0176-94140011.

Biete Hilfe im Haushalt (putzen, bügeln, usw.) 1 x die Woche, samstagsmorgens ca. 3 Std.) Tel. 01777450414.

**Vermietungen**

Affolterbach: 4 ZKB, ca. 100 qm, Gäste WC, Abstellraum, Balkon, Keller mit Garten, ab 01.05. zvm. EUR 650 (warm) + 2 MM Kt., Tel. 2033901.

Siedelsbrunn: 3 ZKB, ebenerdig mit

Terrasse + Gartennutzung, EUR 380 + Nk + 2 MM Kt., auf Wunsch auch möbliert. Tel. 0171-1777393.

Wald-Michelbach OT: 3 ZKB, 86 qm, Energiesparheizung, Terrasse, Keller, ab 01.05. zvm., EUR 390 + Nk., Tel. 921551.

Wald-Michelbach: Zentrum, Altbau, 4 ZKB, ca. 90 qm, ohne Grage + Keller, ab Mai/Juni zvm. EUR 330 + Nk + Kt., Tel. 5302.

Wald-Michelbach: 3 1/2 ZKB, 100 qm Wfl., mit Garage u. Waschraum zvm. Tel. 6384.

Wald-Michelbach: Kerngemeinde, 3 Zi-Whn, kl. Terrasse, gr. Balkon, Wannenbad mit Tgl., Gäste-WC, 89 qm, EUR 470 + Nk + Kt +MP, Rosen Immobilien, Tel. 948371.

Wald-Michelbach: Kerngemeinde, 4 ZKB m. eig. Garten, Terrasse, Wannenbad mit Tgl., 105 qm, EUR 510 + Nk + Kt + MP, Rosen Immobilien, Tel. 948371.

**Ohne Absender kein Abdruck einer Kleinanzeige!**



**Baugeschäft**  
**HERING**

Inh.: Dipl.-Ing. St. Hering

Ludwigstraße 107 · 69483 Wald-Michelbach · Telefon (0 62 07) 23 19 · Fax 8 22 03



**Vermietungen + Verkäufe nur gegen EUR 5 (Vorkasse)**

1 Fam.-Haus, 110 qm, 2 Bäder, Balkon, Keller, Autoabstellplatz, EBK muß übernommen werden (EUR 1000), zvm. EUR 500 + Nk. Tel. 6693.

Wald-Michelbach: Büro, Lager, Werkstatt, insg. 210 qm, erweiterbar/teilbar, LKW befahrbar zu vermieten. Preis VHS. Tel. 06253-1511.

AUE8 Campus-Büro, Lager, Ausstellungsfläche im Gewerbegebiet Birkenau, 210 qm, stützenfreies Loft zur Vermietung, ab 01.01. 2015, 5.50 qm + Nk + 2 MM Kt. Tel. 0177-8470527.

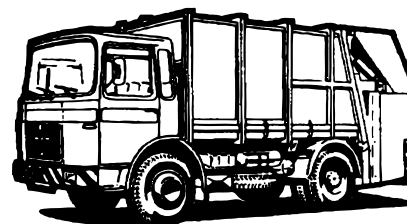
Alleinstehende Frau mit 2 großen Hunden sucht Wohnung im Umkreis von Wald-Michelbach, Kaltmiete

EUR 220. Tel. 3501.

**Besuchen sie aktuell im Internet:**  
www.wald-michelbach-aktuell.de

- Kleinanzeigen mit konkreter Preisangabe haben eine 100% größere Erfolgchance als ohne Preis!
- Kleinanzeigen ohne vollständige Absenderangabe können leider nicht abgedruckt werden.
- Kleinanzeigen bitte nur schriftlich in unseren Service-Briefkasten im Rathaus, nicht per Mail oder Fax und vor allem nicht persönlich!
- Immobilienanzeigen kosten EUR 5 (Vorkasse bar).

**Müllabfuhr**



**Mai 2014**

Fr.	02. 05.	Bio B 3
Sa.	03. 05.	Papier B 1
Mo.	05. 05.	Bio B 1
Di.	06. 05.	Hausmüll B 1
Do.	08. 05.	Bio B 2
Mo.	12. 05.	Sackabfuhr 1, 2, 3 Grünschnitt B 1
Di.	13. 05.	Hausmüll B 2 Grünschnitt B 2
Mi.	14. 05.	Grünschnitt B 3
Do.	15. 05.	Bio B 3
Fr.	16. 05.	Papier B 2
Mo.	19. 05.	Bio B 1
Di.	20. 05.	Hausmüll B 3
Do.	22. 05.	Bio B 2
Fr.	23. 05.	Papier B 3
Di.	27. 05.	Hausmüll B 1

**Abfuhrbezirke:**

B 1: Kerngemeinde Wald-Michelbach

B 2: Stallenkandel, Ober-Mengelbach, Gadern, Bergweg, Im Rainzengrund, Aschbach, Ulfenbachstr. Affolterbach, Kocherbach, Tromm, Hartenrod, Kreidach.

B 3: Ober- u. Unter-Schönmattenweg, Siedelsbrunn, Straßburg, Seckenrain, Neustadt, Binzig,

**Kostenlose Annahme von Haushaltskleingeräten, Unterhaltungselektronik und Telekommunikation** (außer Fernseher und Monitore):

Jeden Montag und am letzten Samstag im Monat, 9.00 - 12.00 Uhr, im Bauhof, Adolf-Koch-Str. 2, Ortsteil Aschbach.

**Entsorgung von Kühl- und Elektro-Großgeräten:**

Anmeldung:  
Tel. 06256-851888.

**Sperrmüll:**

2x im Jahr kostenlos auf Abruf.  
Anmeldung:  
Telefon 06256-851888.

**MARNETH**

Gebäudebetreuung · Gartengestaltung · Renovierungen · Entrümpelungen



MGS-Messdienst

**Erfassung und Abrechnung von Energie-, Wärme- und Wasserkosten.**  
**Moderne Verbrauchserfassungsgeräte**

**Ihr Servicepartner im Überwald**

**MARNETH**

Kammersänger-Joachim-Sattler-Weg 24  
69483 Wald-Michelbach-Affolterbach  
Telefon: 062 07/1834 · Fax 062 07/92 2078 · Mobil: 0171/2 88 10 68  
eMail: marneth@gmx.net · Internet: www.marneth-gebaudeservice.de

**Baugeschäft Heilighenthal** GbR

Inh.: G. & S. Reinhard

69483 Wald-Michelbach · Eschenstraße 9  
Telefon: 0 62 07/77 85 · Fax: 0 62 07/817 89

## FLOHMARKT

### Wald-Michelbach

Auf Aktivmarktparkplatz

Sonntag, 25. 05. · 9 - 15 Uhr

INFO: 06253 85574 Mobil: 0170 4923 951

E-Mail: heinz.zornmueller@gmx.de

www.flohmaerkte.toolia.de

## Rebscher's Ofenladen

Kaminöfen  
Gussöfen  
Küchenherde  
Pelletsöfen  
Kamineinsatzrohre  
Fertigkamine



### Über 400 m<sup>2</sup> Ausstellung

www.rebschers-ofenladen.de

Bahnhofstraße 30

64743 Beerfelden/Hetzbach

Tel. 0 60 68/2000 · Fax 0 60 68/1741

Öffnungszeiten:

Montags geschlossen

Di.-Fr. 10.00 - 18.00 Uhr, Sa. 10.00 - 16.00 Uhr

Unsere nächste Ausgabe  
(Heft 5, 2014)

erscheint am

30./31. Mai 2014.

Redaktionsschluß ist am

10. Mai 2014.

### Wald-Michelbach aktuell

Besuchen Sie unsere  
Anzeigekunden im Internet!

www.autohaus-egner.de

www.bestattungsinstitut-  
hornauer.de

www.handinhand-bestattungen.de

www.holzbau-reinhard.de

www.marneth-gebauedeservice.de

www.philipp-unger.de

www.georg-roeth-gmbh.de

www.gm-druck.com

www.schreiner-mueck.de

www.kuechenstudio-proform.de

www.r-c-s.de

www.rebschers-ofenladen.de

www.steinmetz-reinhard.de

www.rundum-pflege-wamiba.de

www.toyota-bauer.de

www.vb-ueberwald-  
gorxheimertal.de

www.volksbank-weinheim.de

www.wald-michelbach-aktuell.de

www.weiss-reh.de

Aktuelle Informationen und  
Angebote erwarten Sie!

### Herzlichen Glückwunsch!

Unsere Lipp's Bäcker  
aktuell-Geburtstagstorte  
hat gewonnen:

Manfred Kunkel

Korsika 11a

(Der Gutschein kommt per Post!)

Redaktionsschluß  
für die nächste Ausgabe  
von  
**Wald-Michelbach aktuell**  
Heft 5/2014  
10. Mai 2014

### IMPRESSUM

#### Wald-Michelbach aktuell

Herausgeber: Christian Brosig

Wald-Michelbach aktuell erscheint monatlich  
und wird kostenlos an alle erreichbaren  
Haushalte in Wald-Michelbach mit OT,  
Gras-Ellenbach und Wahlen verteilt.  
Eine Pflicht zur Belieferung haben wir nicht.

**Nachdruck von Texten, Bildern und von uns  
gestalteten Anzeigen nur mit Genehmigung  
des Herausgebers!**

Postabonnement bei Freiumschlägen möglich.

Redaktionsschluß ist der 10. des Monats.

#### Kleinanzeigen:

Private Kleinanzeigen, außer Immobilien,  
sind kostenlos, werden aber nur schriftlich  
angenommen!

Auflage: 5.800

#### Redaktionsanschrift:

Gartenstraße 1

69483 Wald-Michelbach

Tel.: 0 62 07/29 68 · Fax: 0 62 07/28 10

eMail: wm-aktuell@t-online.de

(nicht für Kleinanzeigen)

www.wald-michelbach-aktuell.de

#### Bankverbindung:

Volksbank Weinheim (BLZ 670 923 00)

Konto-Nr. 50 087 115

Volksbank Überwald (BLZ 509 616 85)

Konto-Nr. 288 888

#### Anzeigensatz und Entwurf:

DRUCKEREI GROER + MÖHLER GMBH

#### Gesamtherstellung:

DRUCKEREI GROER + MÖHLER GMBH

64678 Lindenfels-Kolmbach

Tel. 0 62 54/94 22 94 · Fax 0 62 54/94 22 95

## Kompetenz im Trauerfall



Tag u. Nacht  
06207-81361  
06201-181917

Hauseigene Kühlung in  
unserem Ruheraum

www.bestattungsinstitut-hornauer.de



- Arzt- und Krankenfahrten aller Art
- Flughafentransfer (auch in Gruppen)
- Sämtliche Nah- und Fernfahrten
- Kurierfahrten

**Ruftaxiverkehr  
für Wald-Michelbach**

### Damit Sie streßfrei feiern können

- bei Konzert- und Theateraufführungen
- bei Sport- und Tanzveranstaltungen
- bei Auswärtsspielen Ihres Sportvereins
- bei Vereinsausflügen u. Wandertouren

**☎ 06207/5144**

## Der Fachmann hilft!

### Änderungsschneiderei

Adler Nähparadies ..... 92 49 73  
Margot Metz ..... 92 28 47

### Alarmanlagen

Elektrotechnik Hallermeier .. 36 32

### Altenheim / Tagespflege

Haus Birkenhöhe ..... 94 28-0

### Autohäuser

Toyota-Bauer ..... 51 74  
Fiat Egner ..... 68 28  
Fiat/Citroën Unger+Guthier .. 29 21

### Beerdigungsinstitut

„Hand in Hand“ ..... 94 84 74  
Hornauer ..... 8 13 61

### Bestattungen

Becher ..... 92 26 70, 21 74

### Frisör

Manu's mobile Schere. .... 40 13 53

### Fußpflege

A. Walter, mobile med. .... 8 26 16

### Gartenarbeiten aller Art

Gartenservice Hirschenauer 92 12 36

### Gebäudebetreuung

Marneth ..... 18 34

### Getränkemarkt - Lieferservice

Morr ..... 22 23

### Heizkostenabrechnung

Marneth ..... 18 34

### Hörgeräte

Wiedhöft ..... 92 38 88

### Krankengymnastik

Frank Formum ..... 92 35 18  
Giacomini-Posthumus ..... 8 15 15  
Taufertshöfer ..... 444

### Lipp's Bäcker

Bestell-Service ..... 22 51  
Café ..... 94 06 20

### Lohnsteuerhilfeverein

Vlh e.V. Beratungsstelle .. 92 35 22

### Massagepraxis

Wilhelm ..... 50 66

### Massage/Fußpflege

Barbara Patzak ..... 8 18 79

### Möbel + Küchen

Montage Mück ..... 13 71

### Nachhilfeschule

Schülerlotse ..... 4 61 98 13

### Physiotherapiepraxis

Hartmann + Thaler ..... 9 49 76 92

### Tiefbau

Emig Bau ..... 8 25 38

### Umzüge

Schreiner-Service Mück .... 13 71

### Versicherungen

Allianz (W. Knopf) ..... 54 33  
Maklerhaus Heitzler GmbH .. 94 83 73

### Wald-Michelbach aktuell

Redaktion ..... 29 68  
Fax ..... 28 10

### Waschmaschinen-Service

Elektrotechnik-Pflästerer .. 8 28 23

### Webdesign

Webplosiv Media Network 94 84 56

**GRANIT · MARMOR · SANDSTEIN · METALL · HOLZ · GLAS**

**Grabmale**  
aus Meisterhand

kostenlos Katalog anfordern

**Die Schatzkiste**

Mineralien · Schmuck · Kristalle · Skulpturen

**L. REINHARD**

Buchackerweg 3 · 64689 Gras-Ellenbach · Tel. 06207/949339

**rundum  
häusliche  
Pflege**



Wetzkeil 2

69483 Wald-Michelbach

Tel.: 0 62 07 / 4 61 75 42

Fax: 0 62 0 7 / 4 61 75 43

24h-Bereitschaftshandy:

01 76 / 82 13 45 88

- Betreuungsnachmittage in den Geschäftsräumen (3x pro Woche)
- Mehrstündige Versorgung zu Hause
- Zugelassen bei allen Kranken- und Pflegekassen
- Alle pflegerischen und behandlungspflegerischen Leistungen
- Beratung / Hilfe bei Anträgen



### **Notrufe**

Polizei .....	110
Feuerwehr .....	112
Schlaganfall-Notruf .....	112
Rettungsdienst .....	112
Krankentransport ..	0 62 52/1 92 22

### **Ärzte**

Notdienstzentrale (Wochenende) ...	0 62 55/30 15 01
Unfallärzte .....	16 00
Dr. Kl. Henß .....	22 60
Dr. Kadel .....	23 72
Dr. Schlegelmilch/Maletz .....	22 98
Dr. Unfried .....	77 25

### **Fachärzte**

Dr. Henß .....	92 06 61
Dr. Hering .....	28 88
Dr. Riegel .....	16 00
Dr. Ehrhard-Locker .....	92 57 29

### **Ergotherapie**

Peter Bürner .....	92 18 00
--------------------	----------

### **Gestalttherapie**

U. Bräunche-Yoshida .....	62 43
---------------------------	-------

### **Hebammen**

Inga Kilian .....	(0 62 53) 93 03 60
Petra Martin .....	92 39 24

### **Hospizdienste** .....

### **Kinder- u. Jugendlichenpsychotherapie**

Chr. Bistry .....	92 13 80
-------------------	----------

### **Logopädie-Praxis**

Christian Steiger .....	94 92 20
-------------------------	----------

### **Zahnärzte**

A. Bundschuh .....	22 63
Dr. Scholl .....	21 08
B. Steuker .....	24 34
Dr. Steuker .....	24 34
Dr. Weigand .....	28 89

### **Krankenhäuser**

Heppenheim .....	0 62 52/ 70 10
Lindenfels .....	0 62 55/ 301-0
Weinheim .....	0 62 01/ 89 0

### **Pflegedienste**

rundum-häusliche Pflege	4 61 75 42
Sozialstation Diakonie WM	8 12 71
Weiß-Reh .....	64 22

### **Polizeistation**

Wald-Michelbach .....	94 05-0
-----------------------	---------

### **Rechtsanwältin**

Fromm-Frymark, Notarin ..	8 21 36
---------------------------	---------

### **Tierärzte**

Dr. Lammer .....	94 86 66
Dr. Michel .....	22 30

### **Gemeinde**

Rathaus .....	947-0
Bauhof .....	94 88-0
Notdienst (Wasser)	01 60-90 50 59 52

### **Frauenhaus Bergstraße**

Bensheim .....	0 62 51/6 74 95
----------------	-----------------

*Hand in Hand*



Bestattungen

*Thomas Schwarz*



## **Tag und Nacht für Sie erreichbar**

Erd-, Feuer-, See-, Natur-, Baumbestattungen, Almwiesen-  
Beisetzungen sowie Diamant-Pressen aus Urnen-Asche

### **Weitere Bestattungen auf Anfrage**

Wir übernehmen für Sie:

Behördengänge, Terminvereinbarungen, Beschaffung  
von Urkunden, Schriftverkehr mit Behörden  
sowie Blumenschmuck für Trauerfeier und Halle

Darüber hinaus bieten wir:

Kinderbetreuung, Zimmervermittlung, Transferservice  
und Bestattungsvorsorge

Führungen im Friedwald Michelstadt

**Tel: 0 62 07 - 94 84 74**

69483 Wald-Michelbach  
Am Bahndamm 3

**Internet: [www.handinhand-bestattungen.de](http://www.handinhand-bestattungen.de)**

# Die letzte Seite im Heft ist die „erste im Netz“

Wald-Michelbach Online aktuell



Startseite Über Uns Aktuelles Von A-Z Termine Stellenbörse Fotos TV Kontakt Impressum

**Wetter**

Wald-Michelbach  
Donnerstag  
16° 4"  
Freitag  
16° 4"  
Samstag  
18° 0"  
Sonntag  
18° 4"  
Montag  
17° 7"  
Dienstag  
18° 4"

**aktuelles aus der Redaktion**

- +++ Solardraisine seit 1. April am Start +++
- +++ Landrat warnt: Vorsicht, Draisine fahren kann süchtig machen! +++
- +++ Wald-Michelbach aktuell sucht für einmal im Monat zuverlässige(n) Austräger(in) für die Ortsteile Kreidach und Unter-Schönmattweg. Meldung bitte per Mail oder Telefon bei der Redaktion!+++
- +++Redaktionsschluß für Heft 4, 2014 ist am 10. April!+++

**Wald-Michelbach aktuell Ausgabe: 03/2014**

- » „Vorsicht, Draisine fahren kann süchtig machen!“
- » Das wünschen unsere Leser- Wunschkarteikolli
- » Französische Schüler zu Gast in Wald-Michelbach
- » Böhmische Märlke spenden für Joline Kallb
- » „Bagge Pader“ in der Peter-Heckmann-Hütte
- » usw...

**Solardraisine - Saisonauftakt im April**



Am 1. April startet die weltweit erste Solardraisine auf der Trasse der ehemaligen Oberwaldbahn in der Saison 2014. Einmalig werden alle 24 Draisinen im Einsatz sein: Wer in diesem Jahr einen Ausflug auf der schönsten Eisenbahnstrecke Deutschlands plant, sollte sich schnellstens vormerken, denn vor allem an den Wochenenden sind schon viele Fahrten ausgebüchelt. Die Fahrt beginnt am Draisinenbahnhof in Milderbach oder Wald-Michelbach und führt vorbei an drei großen Viadukten und zwei Tunneln durch die wunderbare Landschaft des Odenwaldes. [hier weiterlesen](#)



Redaktionsschluss Ausgabe 04/2014 am 10. April 2014

**Ferienpiele 2014**  
Auch in diesem Jahr veranstaltet die Gemeinde wieder Ferienpiele. Sie finden vom 26. Juli bis 08. August statt. Teilnehmen können alle ortsnahen Kinder der Geburtsjahrgänge 2002 bis 2006. Die Anmeldung kann ab sofort an der Information im Rathaus erfolgen. Telefonische Anmeldung ist nicht möglich.

Termine  
Hilfsringe  
WM-B-TV  
f b t



**Solardraisine Oberwaldbahn Infosite**  
Besuchen Sie die Infosite der Solardraisine Oberwaldbahn. Erfahren Sie mehr über den aktuellen Fahrplan, den Streckenverlauf und steigen Sie direkt ein. Mehr Informationen bekommen Sie [hier](#)



Die Solardraisine fährt. Warnen Sie Ihren Hintermann mit unserem aktuell-Aufkleber!  
Der Aufkleber ist kostenlos und an der Information im Rathaus in Wald-Michelbach erhältlich.  
[sollange der Vorst reicht!](#)



**Lärmfeuer am 05.04.2014 im Oberwald**  
Im Oberwald lodern im Rahmen der historischen Signalkette gleich an zwei Orten die Lärmfeuer:  
Im Wald-Michelbacher Ortsteil Gadem in der Nähe der Gademener Hütte auf dem Höhenweg des Wagenbergs in Richtung Tromm errichten die Gademener Vereine sowie der Ortsrat das Lärmfeuer. Entzündet wird es von den Fackelträgern, sobald die Lärmfeuer im Tal zu sehen sind. Die Feuersäule kann nur zu Fuß erreicht werden über den Höhenweg von den Startpunkten Kreidacher Höhe und Tromm oder den Parkplatz in Gadem. Speisen und Getränke werden im Bereich der Gademener Hütte am



**Vereine im Oberwald**  
Wir stellen Ihnen die zahlreichen Vereine unserer Region vor. [Hier](#) geht es in das Vereinshaus



**Wer kennt sie?**  
Machen Sie hier mit bei unserem Bilderstich und gewinnen Sie mit Glück einen Einkaufsgutschein. [Hier](#) geht es zum Rätselspaß

**Wald-Michelbach aktuell bei Facebook**  
Viele weitere Informationen aus dem Oberwald und zum Magazin bekommen Sie auf unserer Facebookseite

**136 Personen gefällt das**  
Registrieren dich, um sehen zu können, was deine Freunde tun.



**Kurse der Kreisvolkshochschule**  
Finden Sie [hier](#) die aktuellen Kurse, der Volkshochschule für den Oberwald



**Lernst oornwällerisch**  
Das Wörterbuch zu unserer Heimatsprache finden Sie [hier](#)



**Premiere: "Nachtwächterführung"**  
Rechtzeitig zum Anbruch der Dämmerung nimmt der Nachtwächter Theo Reichert seine Gäste mit auf eine Reise durch die Gassen Wald-Michelbachs, während der sie interessantes, Historisches und sicher auch Amüsantes über frühere Zeiten und Lebensweisen erfahren.  
Am 11.04.2014 findet die "Premiere" der Nachtwächterführung statt und



**Stellenbörse** Sie suchen gerade eine neue Vollzeit / Teilzeit oder geringfügige Beschäftigung im Oberwald. Wir helfen Ihnen [hier](#) weiter

Wald-Michelbach aktuell TV  
YouTube